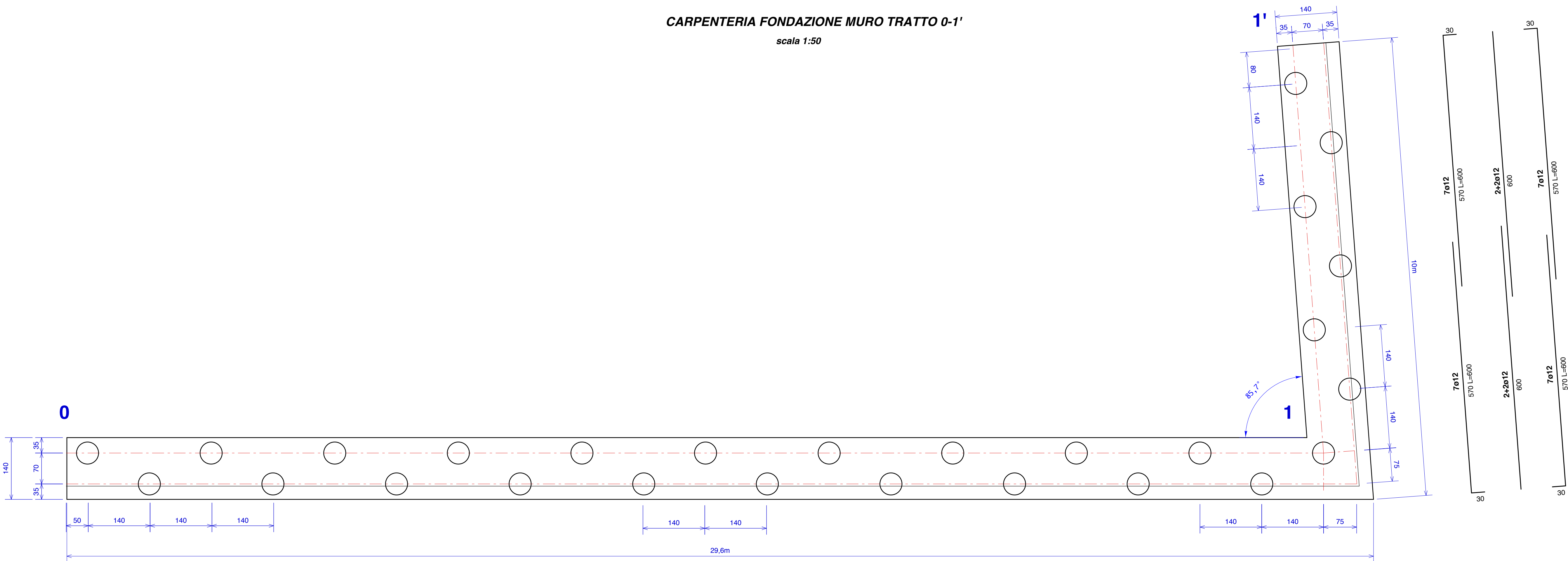
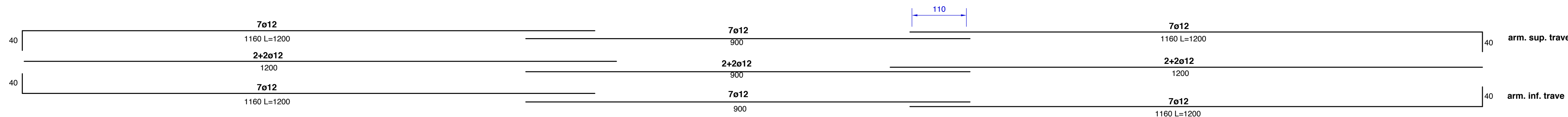


CARPENTERIA FONDAZIONE MURO TRATTO 0-1'
scala 1:50

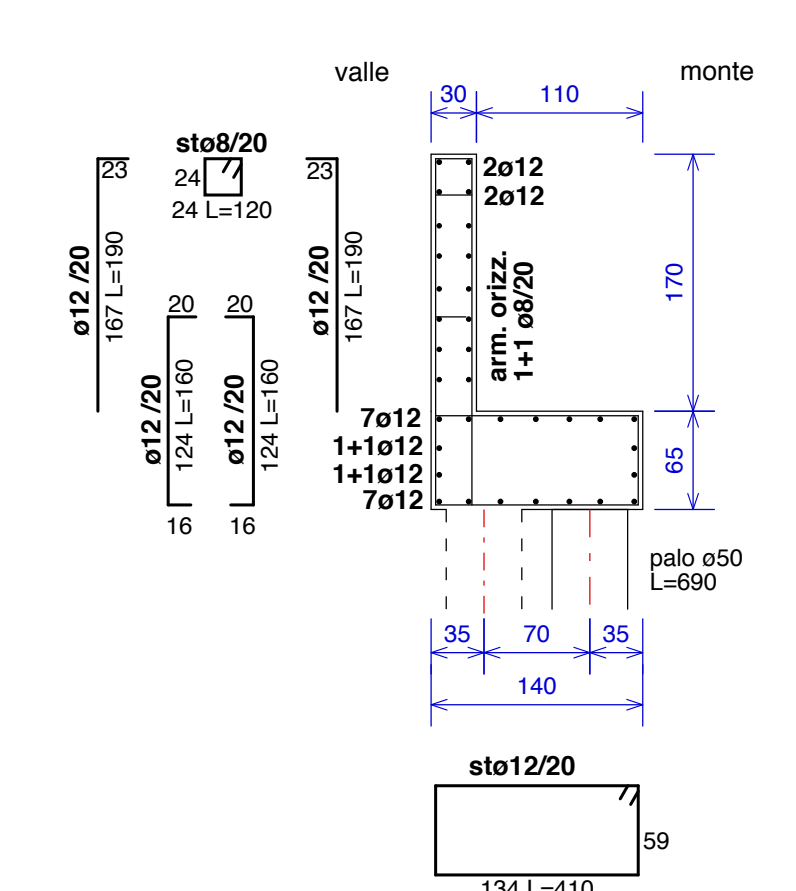


N. 27 PALI Ø50 L=690ml

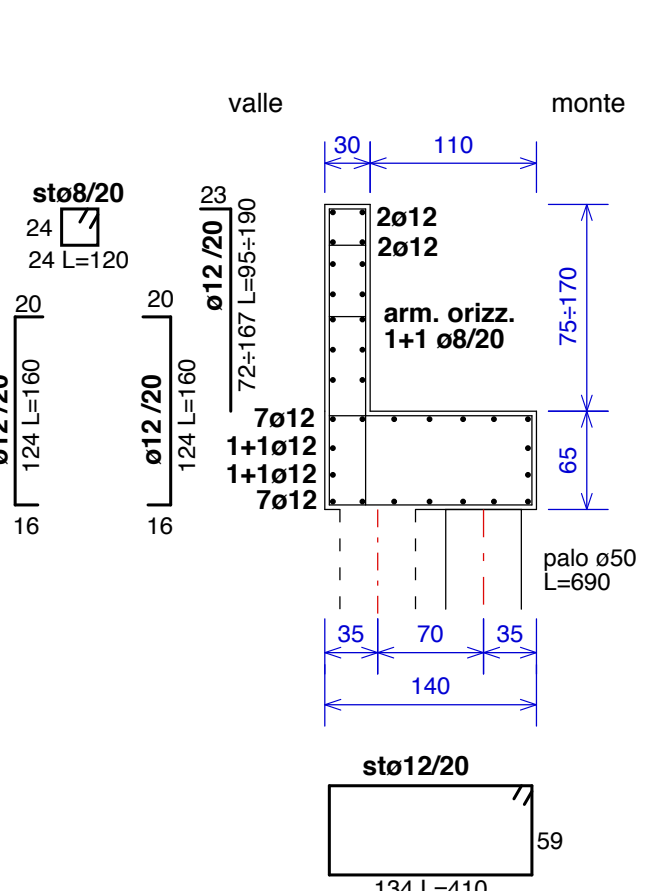


ARMATURA MURO TRATTO 0-1'
scala 1:50

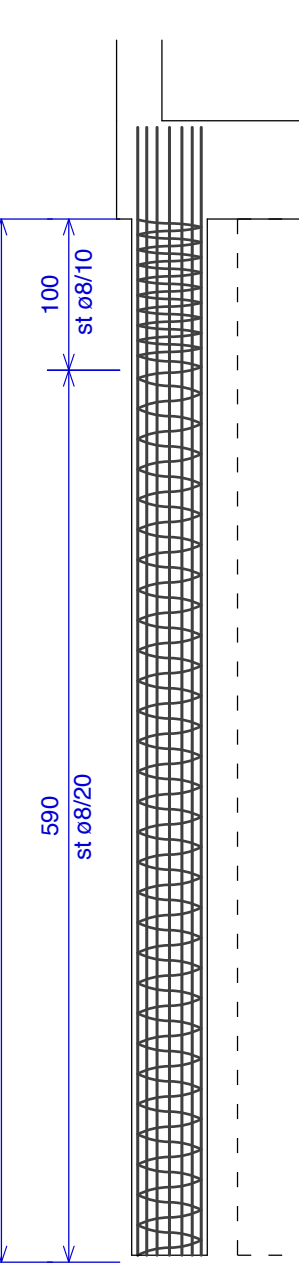
Armatura muro - H=170cm
scala 1:50



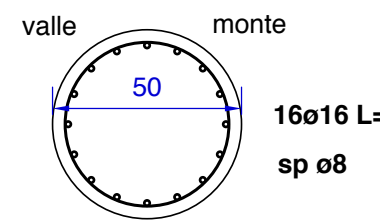
Armatura muro - H=70+170cm
scala 1:50



Armatura pali
scala 1:50



Sezione armatura palo
scala 1:20



Sovrapposizione armature

Sovrapposizione armature long. paramento muri
- 35cm per ferri ø8
- 50cm per ferri ø12

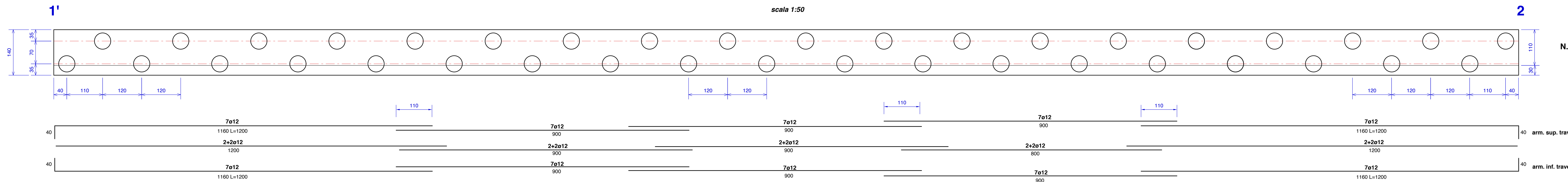
Opere in c.a.

Paramento muro cla C20/25 Classe di consistenza cla S4 - Fluida Classe di esposizione XF1 Dmax 20mm Acciaio B450C fy nom 450 N/mm² ft nom 540 N/mm² Copriferro muro e trave 30mm	Pali e trave cla C20/25 Classe di consistenza cla S4 - Fluida Classe di esposizione XC2 Dmax 20mm Acciaio B450C fy nom 450 N/mm² ft nom 540 N/mm² Copriferro pali 35mm
---	---

PROSPETTO MURO TRATTO 1'-2
scala 1:50

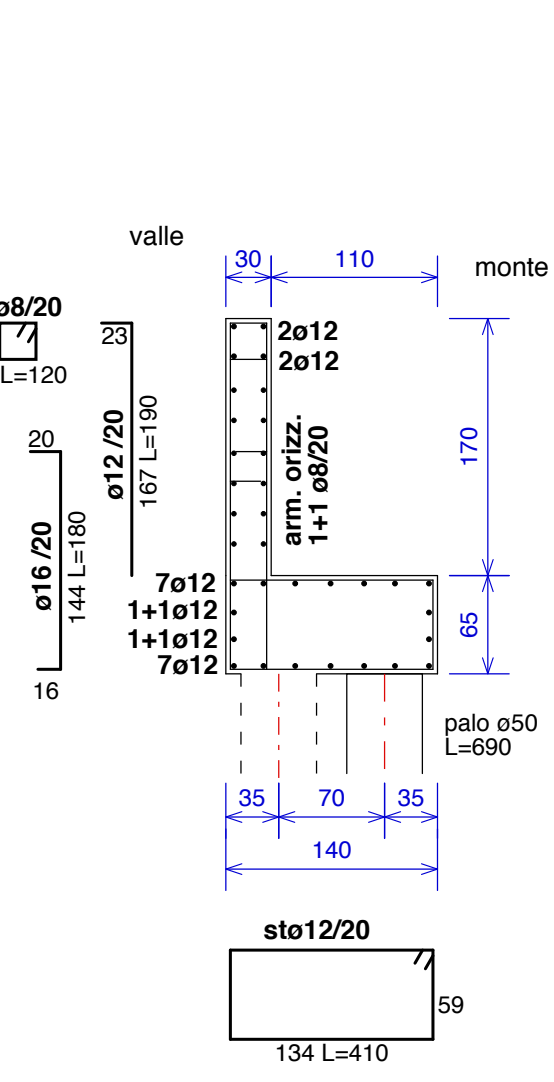


CARPENTERIA FONDAZIONE MURO TRATTO 1'-2
scala 1:50

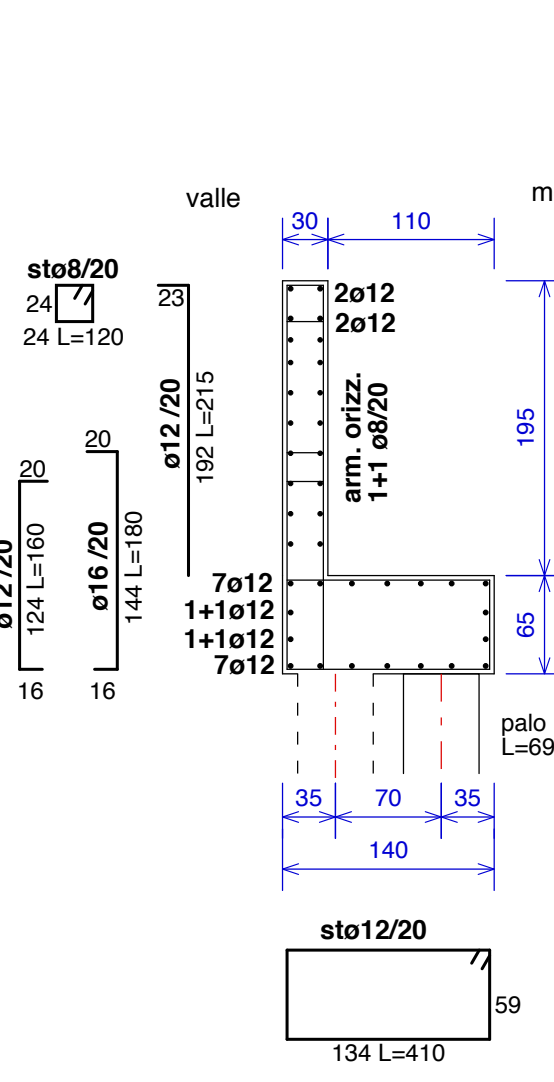


ARMATURA MURO TRATTO 1'-2
scala 1:50

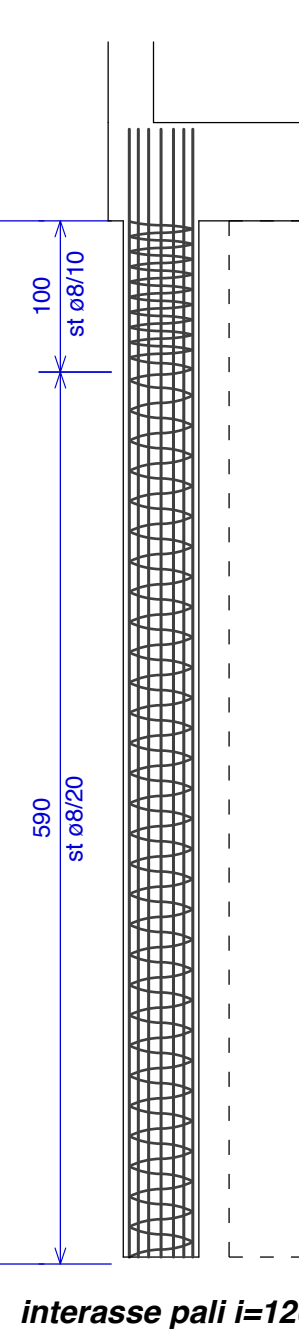
Armatura muro - H=170cm
scala 1:50



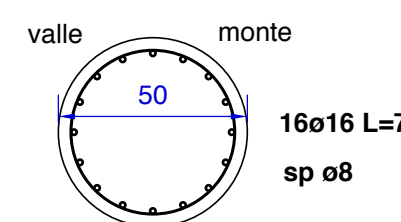
Armatura muro - H=195cm
scala 1:50



Armatura pali
scala 1:50



Sezione armatura palo
scala 1:20



N. 38 PALI Ø50 L=690ml

COPIA CONTROLLATA

TOLENTINO
Provincia di Macerata

COSMARI - impianto di trattamento e recupero rifiuti
- Loc. Piane di Chienti -

Opere di mitigazione rischio idraulico impianto trattamento rifiuti in Loc. Piane di Chienti di Tolentino

PROGETTO ESECUTIVO

E7.1
Carpenterie e armature muri
in progetto:
- tratto 0-1'
- tratto 1'-2

Edo. **Data** **Modificazioni** **Redatto** **Controllato** **Approvato**
A Set. 2016 Prima emissione Flavio Pasquelli Flavio Pasquelli Stefano Leonori