



Studio Tecnico Associato  
Sede legale e uffici:  
via S. Pertini 55 ~ 62029 Tolentino (MC)  
Tel. e Fax +39 0733 968606  
e-mail: geoequipe@geoequipe.it - http://www.geoequipe.it  
Cod.Fisc. e P.IVA 00817500432

- Ing. Stefano Leonori (Responsabile)
- Geol. Fabrizio Pontoni (Responsabile)
- Ing. Floresita Pascucci
- Ing. Simone Bisonni
- Geol. Franco Pontoni
- Geol. Roberta Pontoni
- Geol. Angelo Beano
- Geom. Mariano Perugini



Comune di:  
 **TOLENTINO**  
Provincia di Macerata

**COPIA CONTROLLATA**

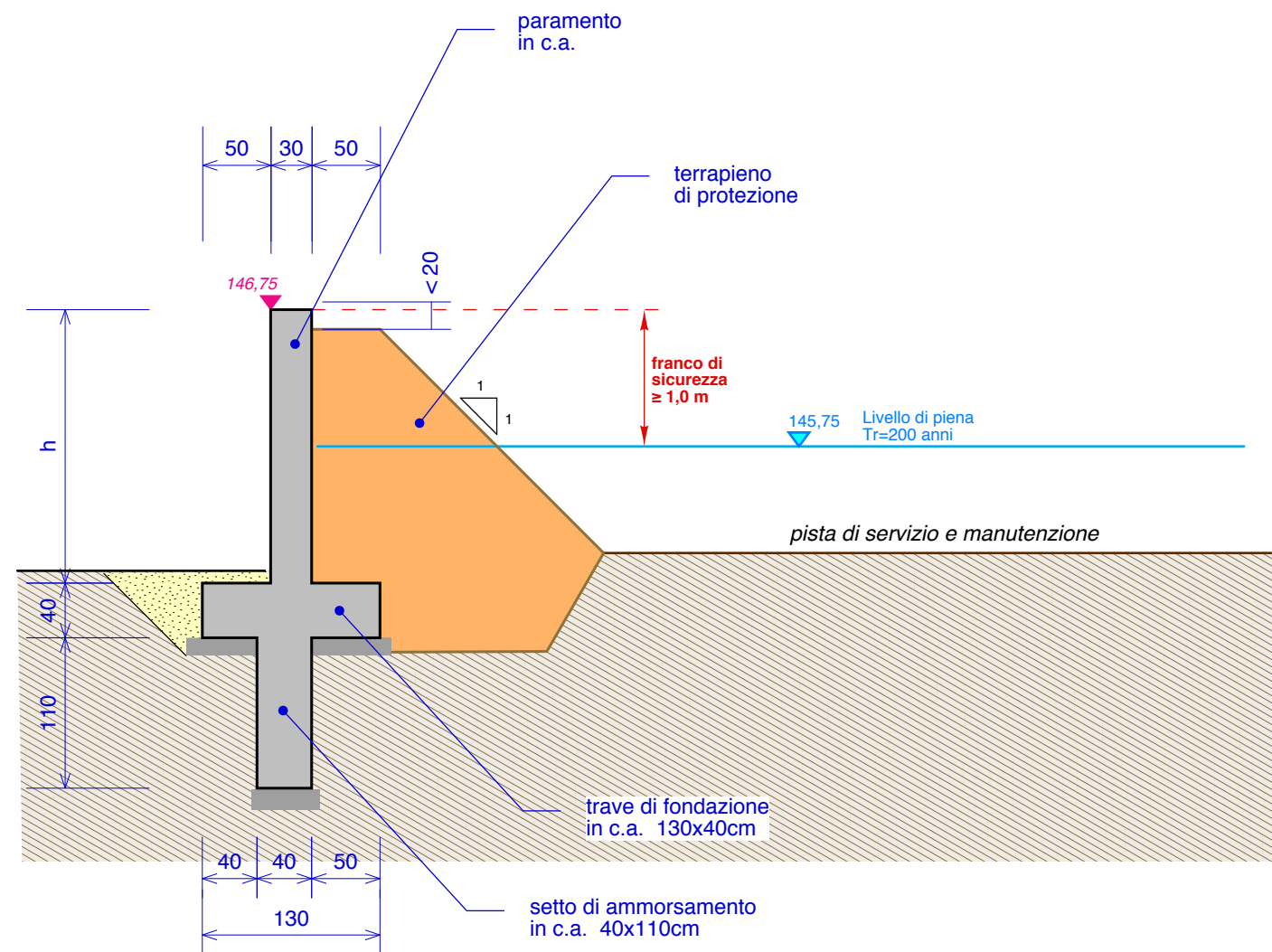
Committente:  
**COSMARI - impianto di trattamento e recupero rifiuti**  
- loc. Piane di Chienti -

Oggetto:  
**Opere di mitigazione rischio idraulico impianto trattamento rifiuti in Loc. Piane di Chienti di Tolentino**  
**PROGETTO ESECUTIVO**

<b>E8</b>		<i>Particolari costruttivi</i>	
		N° commessa: 16_019	ID elaborato: 16_019_T_A_E8

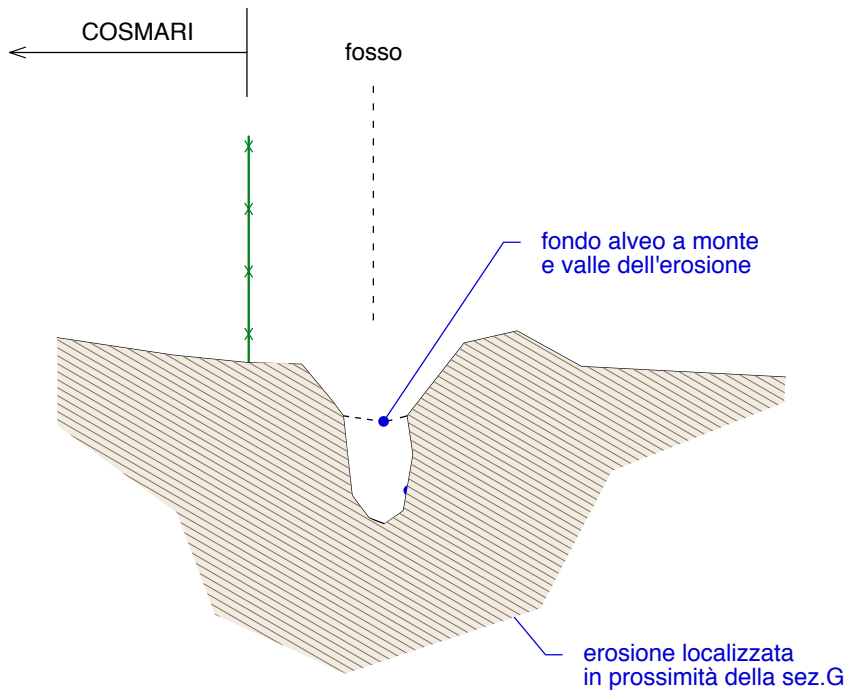


Ediz.	Data	Motivazione	Redatto	Controllato	Approvato
A	Sett. 2016	Prima emissione	Floresita Pascucci	Fabrizio Pontoni	Stefano Leonori

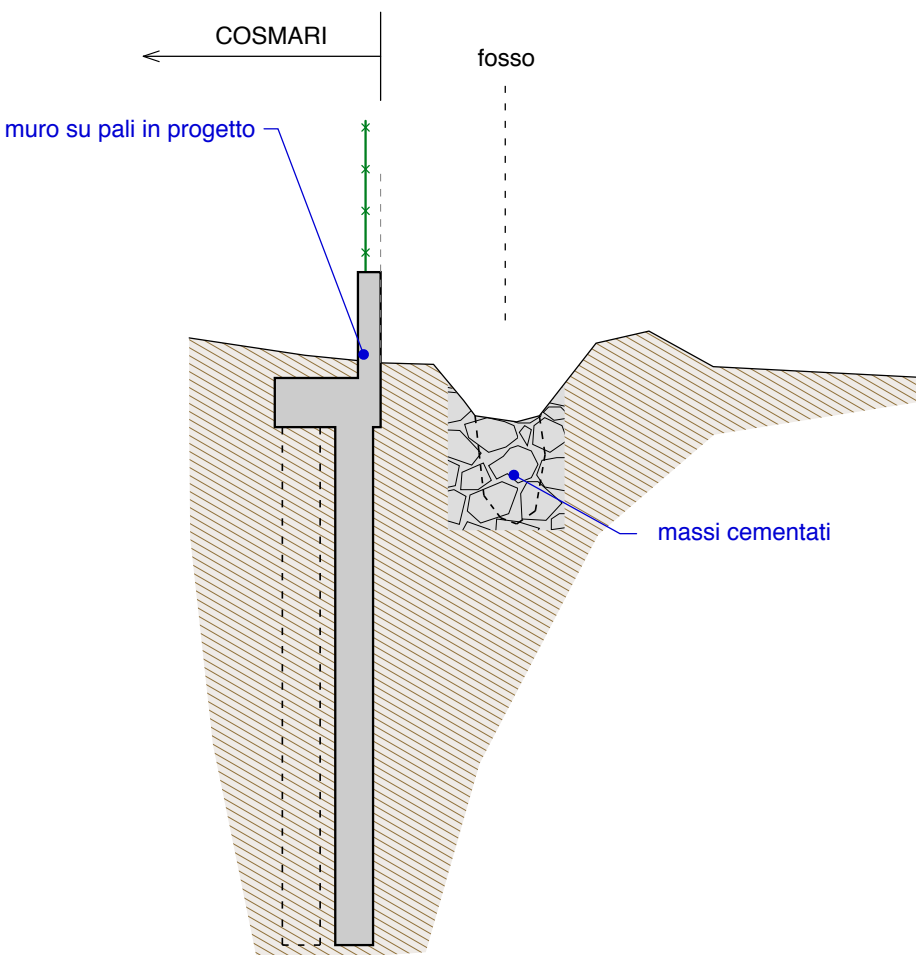


Ripristino alveo fosso ad est dell'impianto COSMARI

Stato attuale



Stato di progetto





GEOLOGIA - INGEGNERIA

Studio Tecnico Associato - via S. Pertini, 55 - 62029 Tolentino (MC)



Sistema Qualità Certificato  
UNI EN ISO 9001  
Cert. n. 9175.GEOE  
IQNet Reg.n. IT-37310



TOLENTINO (MC)

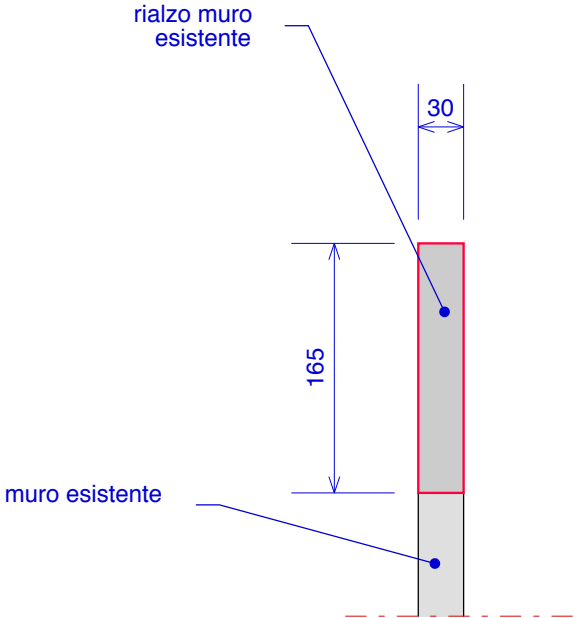


COSMARI

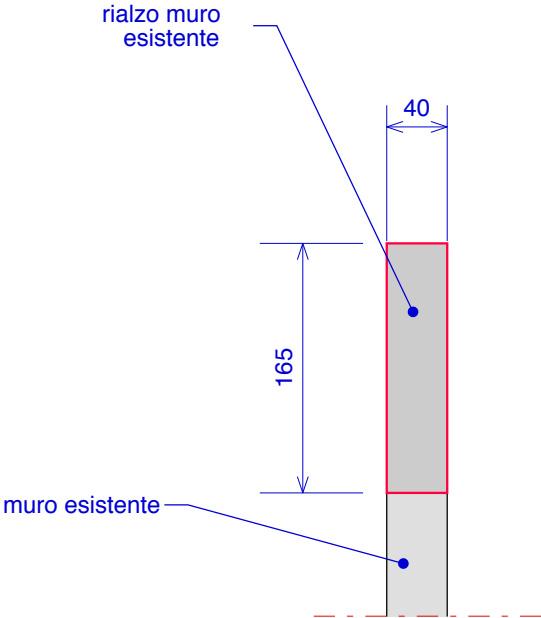
OPERE DI MITIGAZIONE RISCHIO  
IDRAULICO IMPIANTO  
TRATTAMENTO RIFIUTI IN LOC.  
PIANE DI CHIANTI DI TOLENTINO

Tav. n°:	<b>E8.2</b>	Terrapieno
Scala:	1:100	ID elaborato: 16_019_T_A_E8

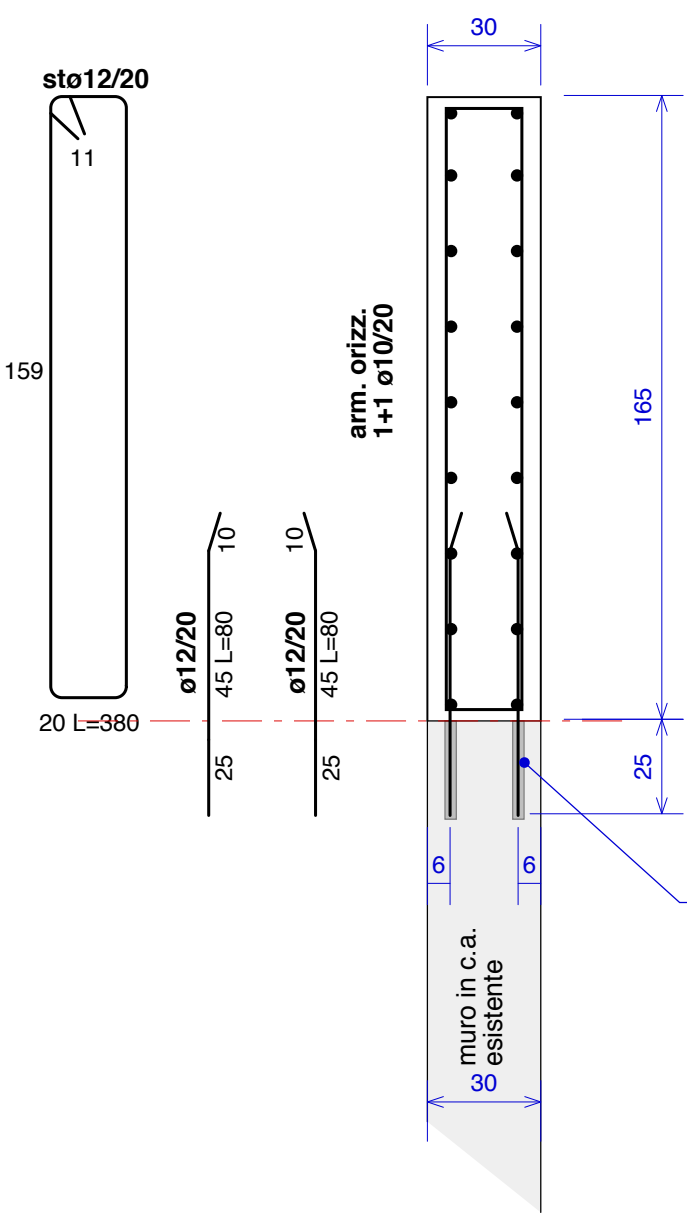
**MURO Tratto 6-7**  
scala 1:50



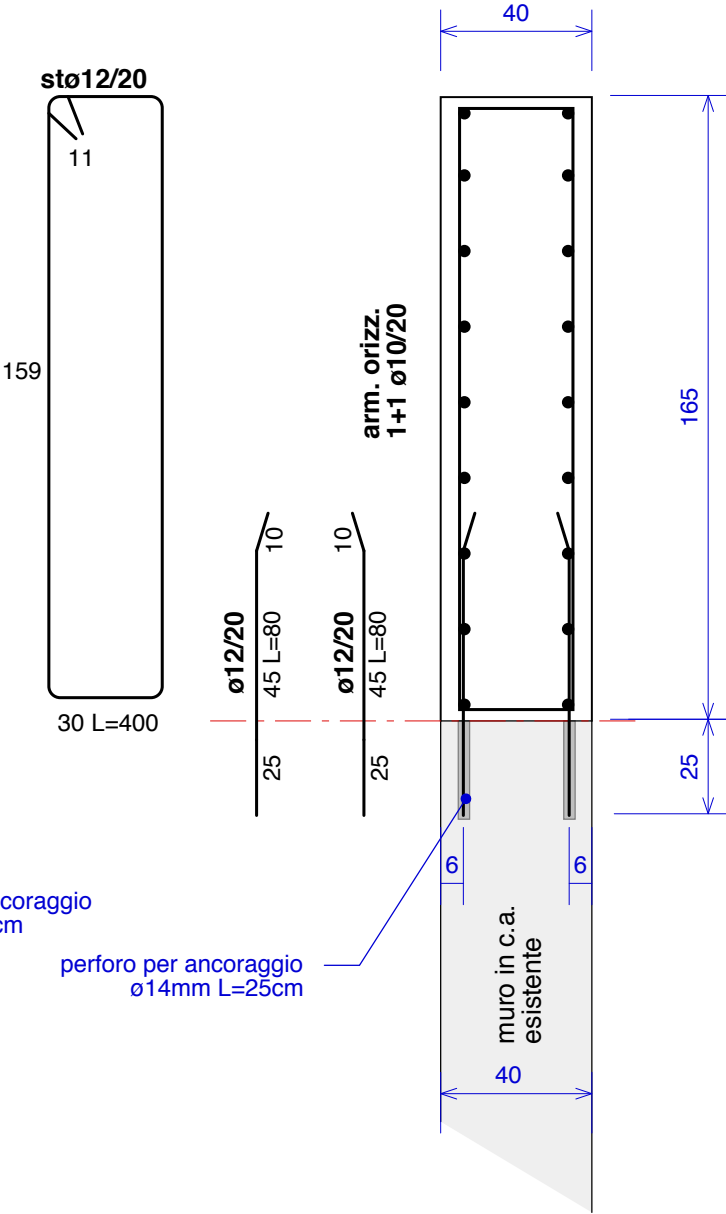
**MURO Tratto 7-8**  
scala 1:50



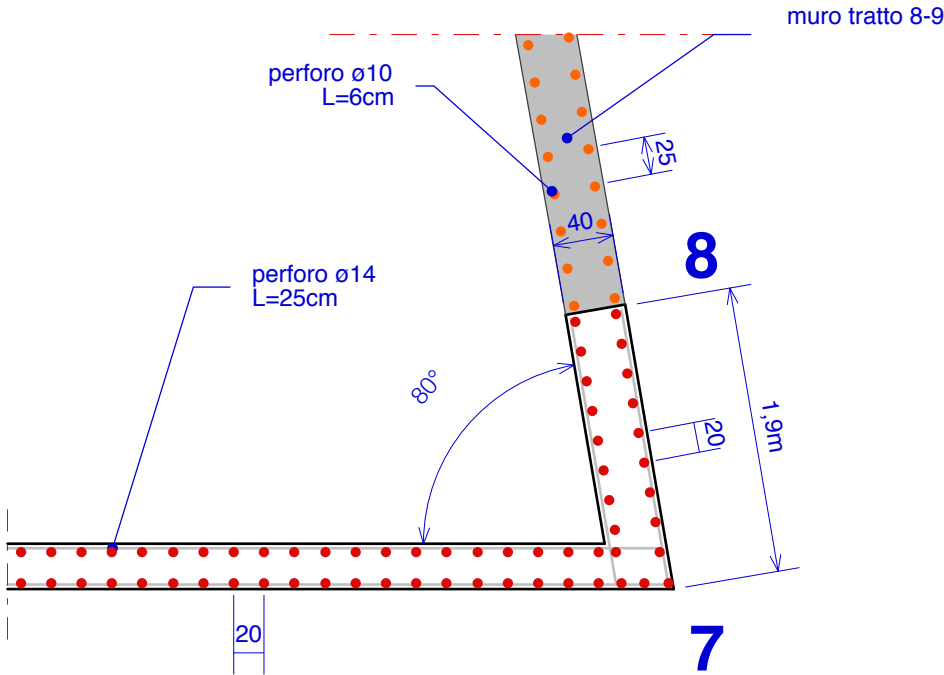
**MURO Tratto 6-7**  
scala 1:20



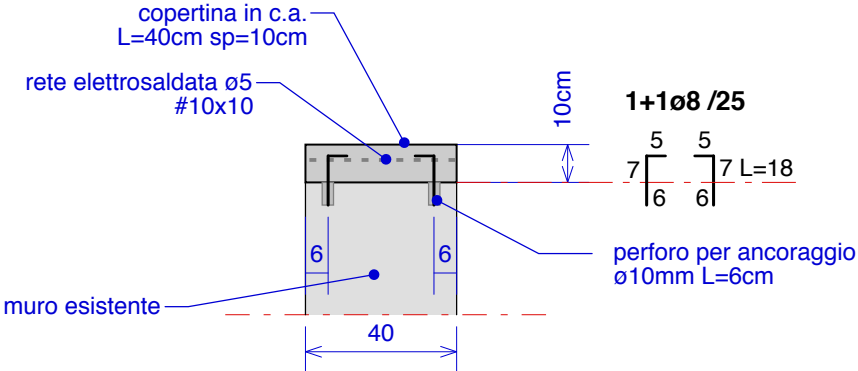
**MURO Tratto 7-8**  
scala 1:20



**Disposizione perfori ancoraggio**  
scala 1:50



**MURO Tratto 8-9**  
scala 1:20



GEOLOGIA - INGEGNERIA  
Studio Tecnico Associato - via S. Pertini, 55 - 62029 Tolentino (MC)

Sistema Qualità Certificato  
UNI EN ISO 9001  
Cert. n. 9175.GEOE  
IQNet Reg.n. IT-37310

TOLENTINO (MC)

COSMARI

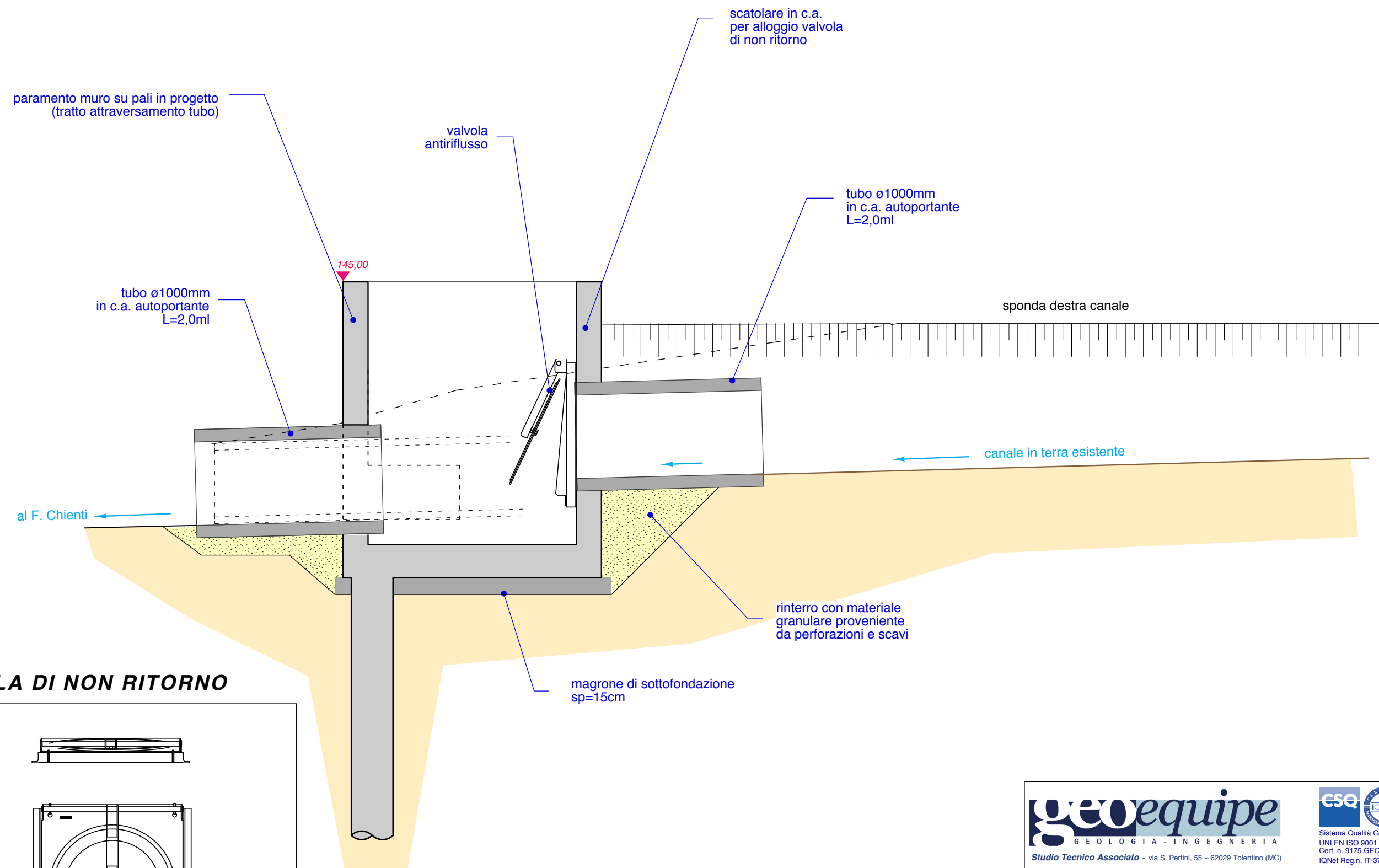
OPERE DI MITIGAZIONE RISCHIO  
IDRAULICO IMPIANTO  
TRATTAMENTO RIFIUTI IN LOC.  
PIANE DI CHIANTI DI TOLENTINO

Tav. n°: **E8.3** Rialzi muri esistenti

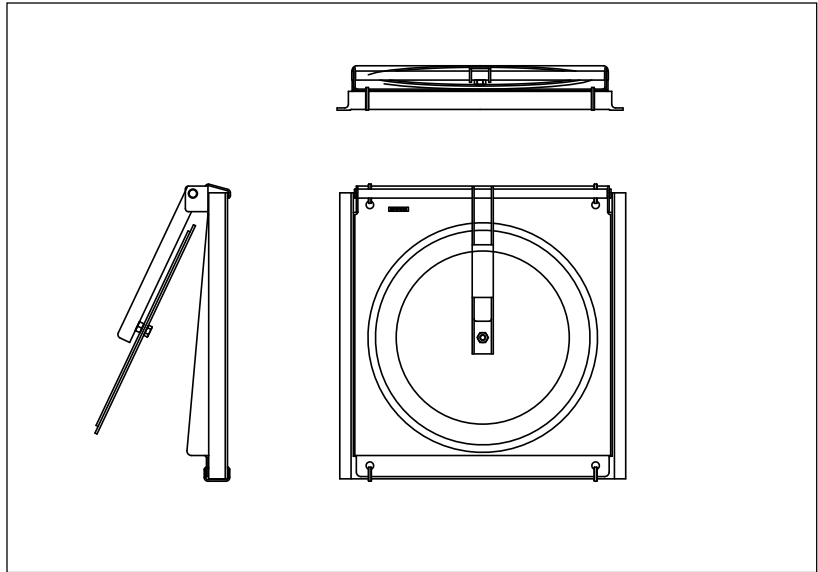
Scala: 1:20 1:50 ID elaborato: 16\_019\_T\_A\_E8



POZZETTO IN C.A. CON VALVOLA DI NON RITORNO IN ACCIAIO INOX DN 1000



VALVOLA DI NON RITORNO



GEOLOGIA - INGEGNERIA

Studio Tecnico Associato - via S. Pertini, 55 ~ 62029 Tolentino (MC)

Sistema Qualità Certificato  
UNI EN ISO 9001  
Cert. n. 9175.GEOE  
IQNet Reg.n. IT-37310

TOLENTINO (MC)

COSMARI

**OPERE DI MITIGAZIONE RISCHIO  
IDRAULICO IMPIANTO  
TRATTAMENTO RIFIUTI IN LOC.  
PIANE DI CHIANTI DI TOLENTINO**

Tav. n°:

**E8.4**

Pozzetto con valvola di non ritorno

Scala:

1:50

ID elaborato:

16\_019\_T\_A\_E8