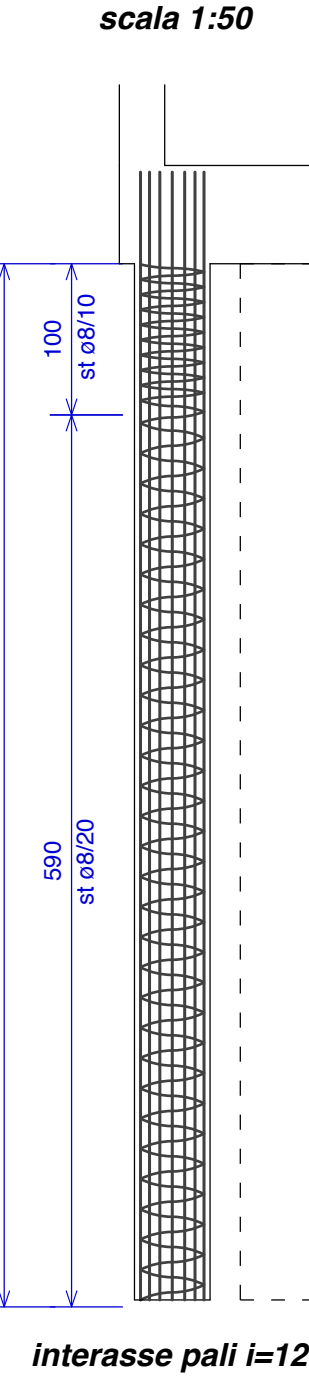
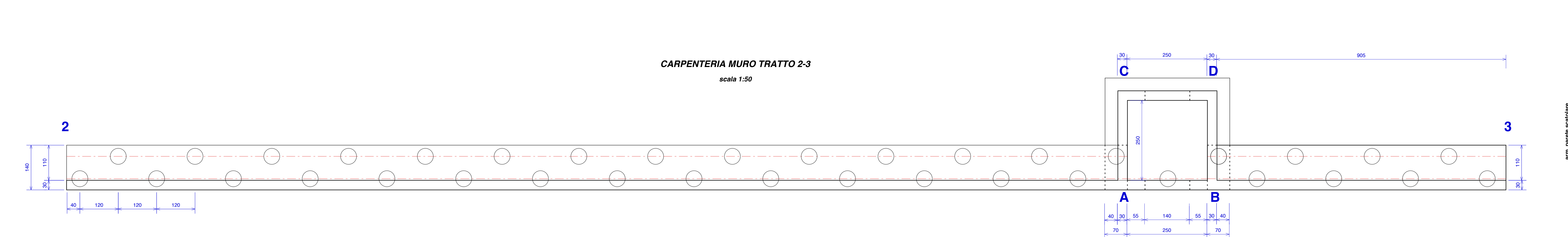
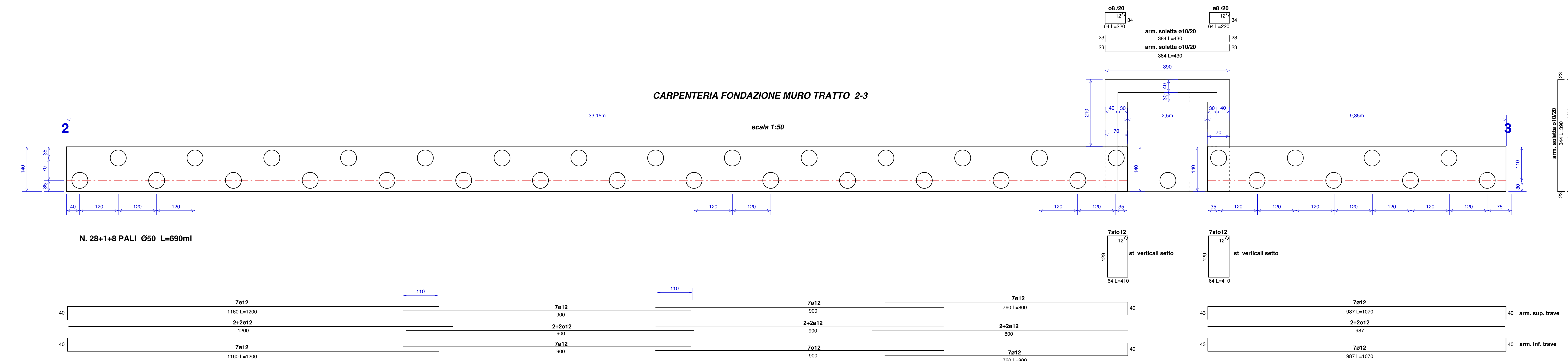
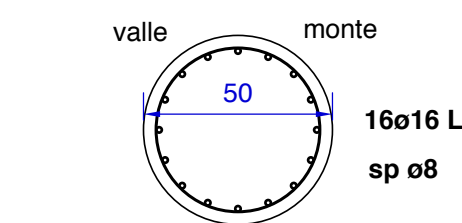


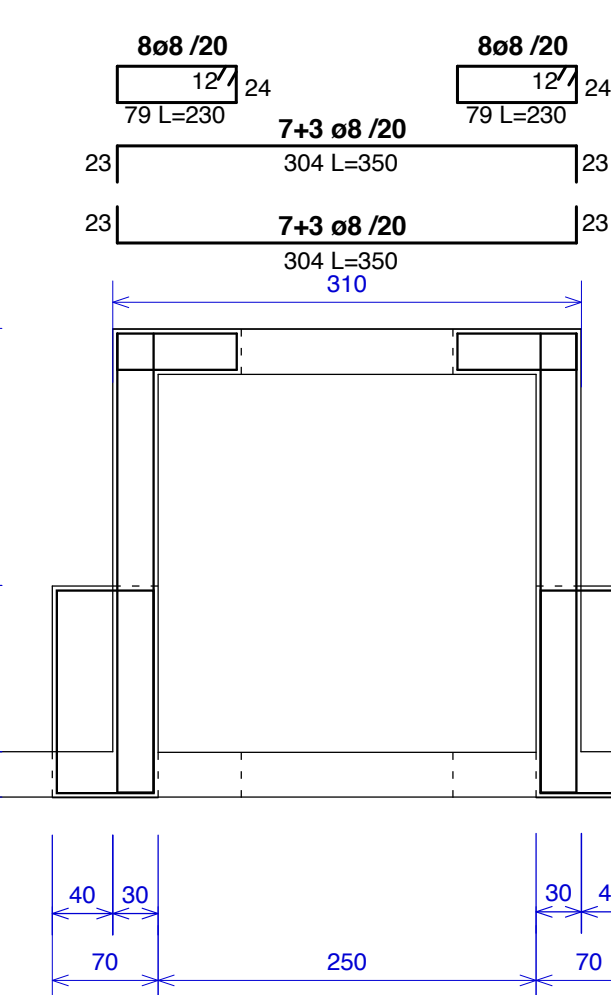
Armatura pali
scala 1:50



Sezione armatura palo
scala 1:20



Armatura orizzontale pareti



Sovrapposizione armature

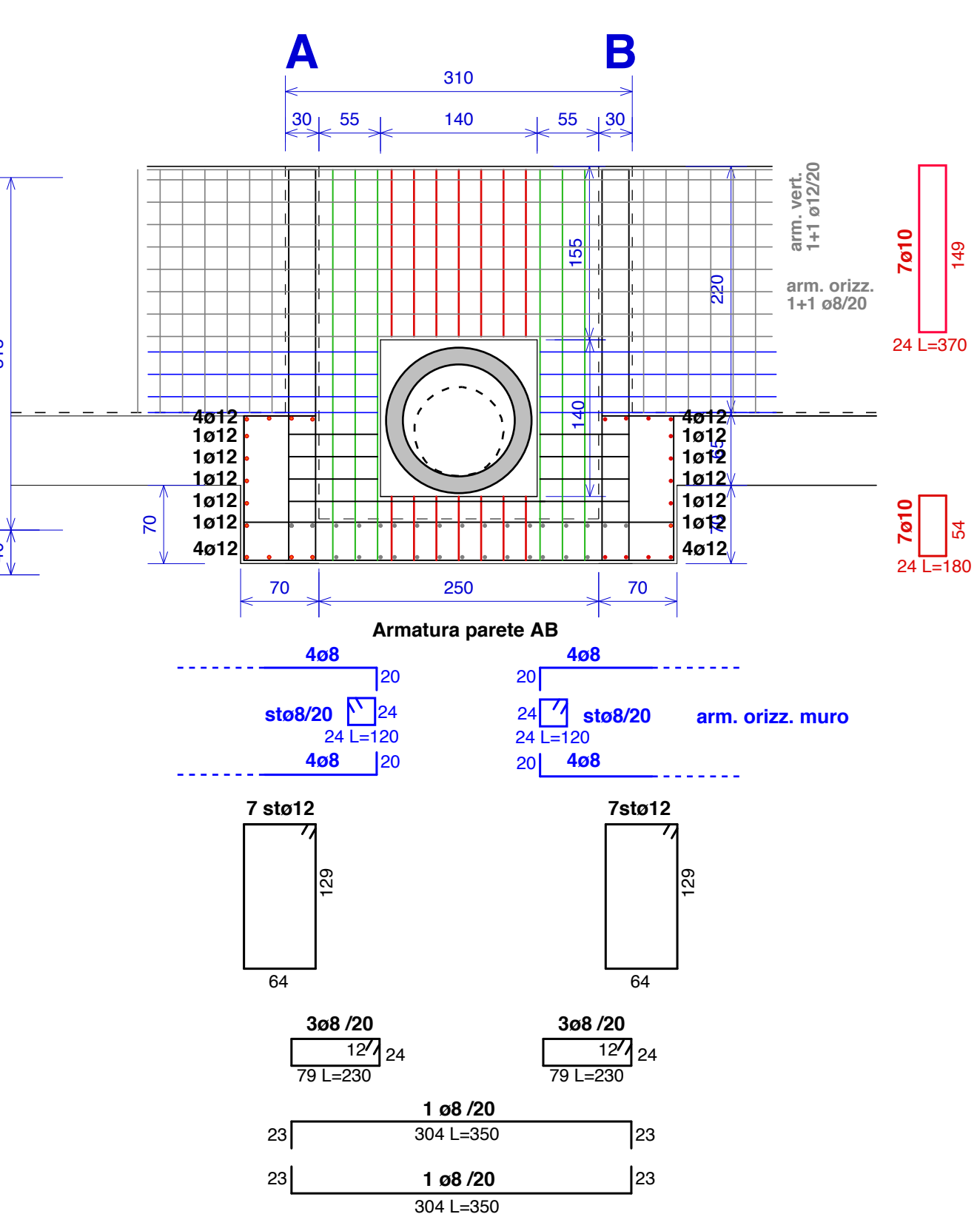
Sovrapposizione armatura long. paramento muri
minimo 40 diametri
- 35cm per ferri ø8
- 50cm per ferri ø12

Opere in c.a.

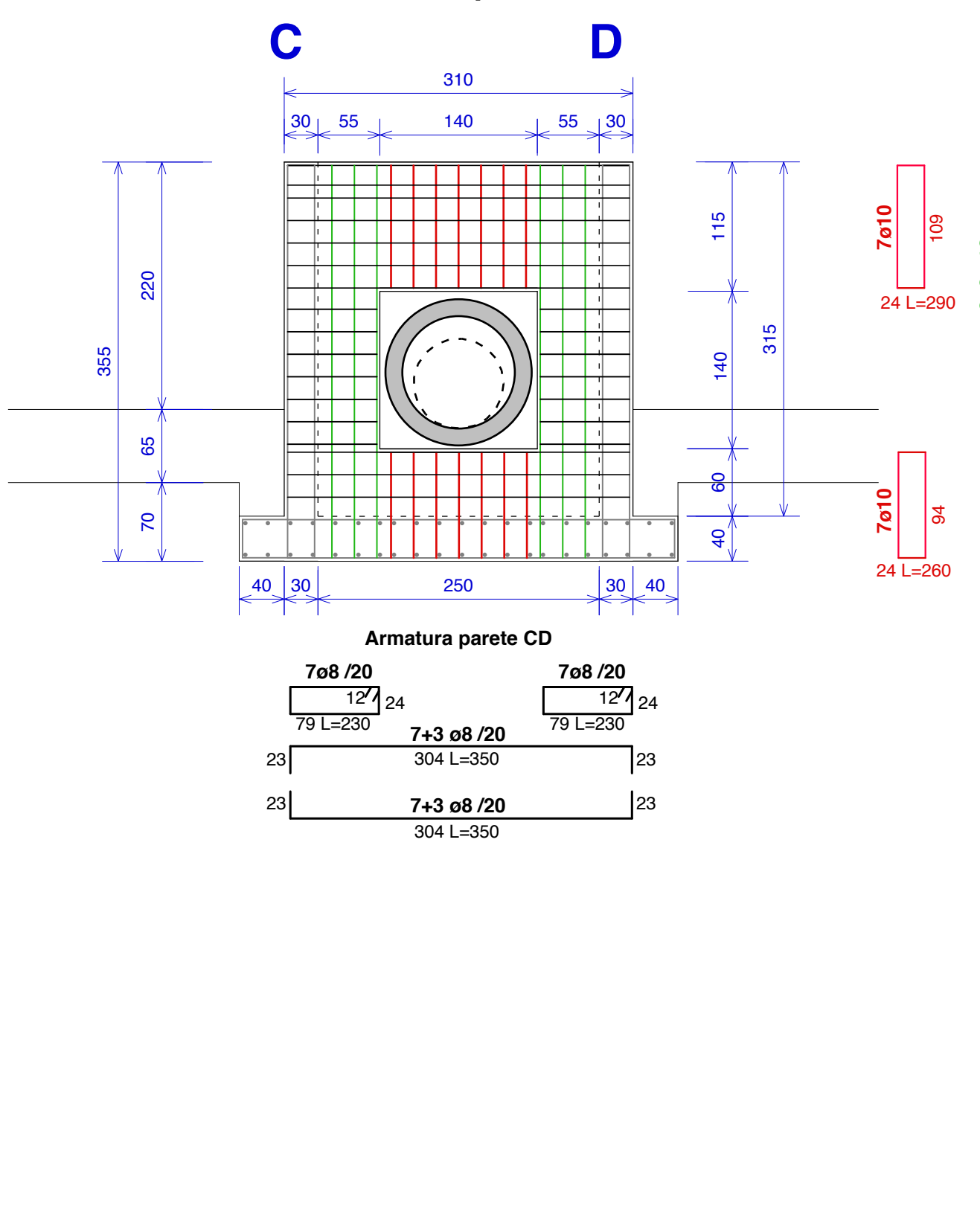
Paramento muro
Ø12/20
Classe di consistenza da S4 - Frattura
Classe di esposizione XF1
Dmax 20mm
Acciaio B450C
Copriferio muro e trave 30mm

Pali e trave
Ø12/20
Classe di consistenza da S4 - Frattura
Classe di esposizione XF1
Dmax 20mm
Acciaio B450C
Copriferio pali 35mm

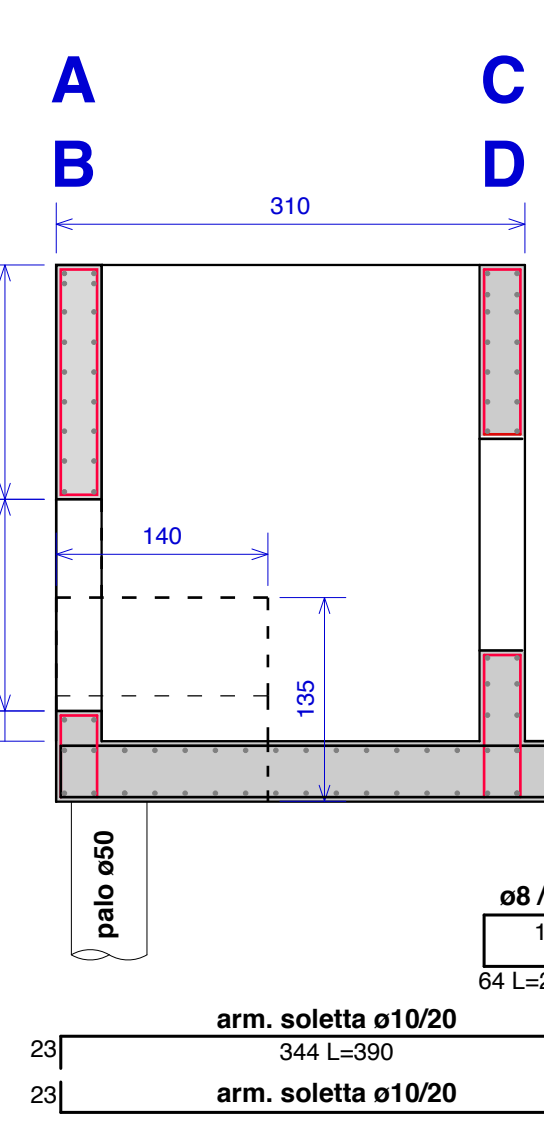
Armatura paramento in corrispondenza di attraversamento tubo
Parete anteriore



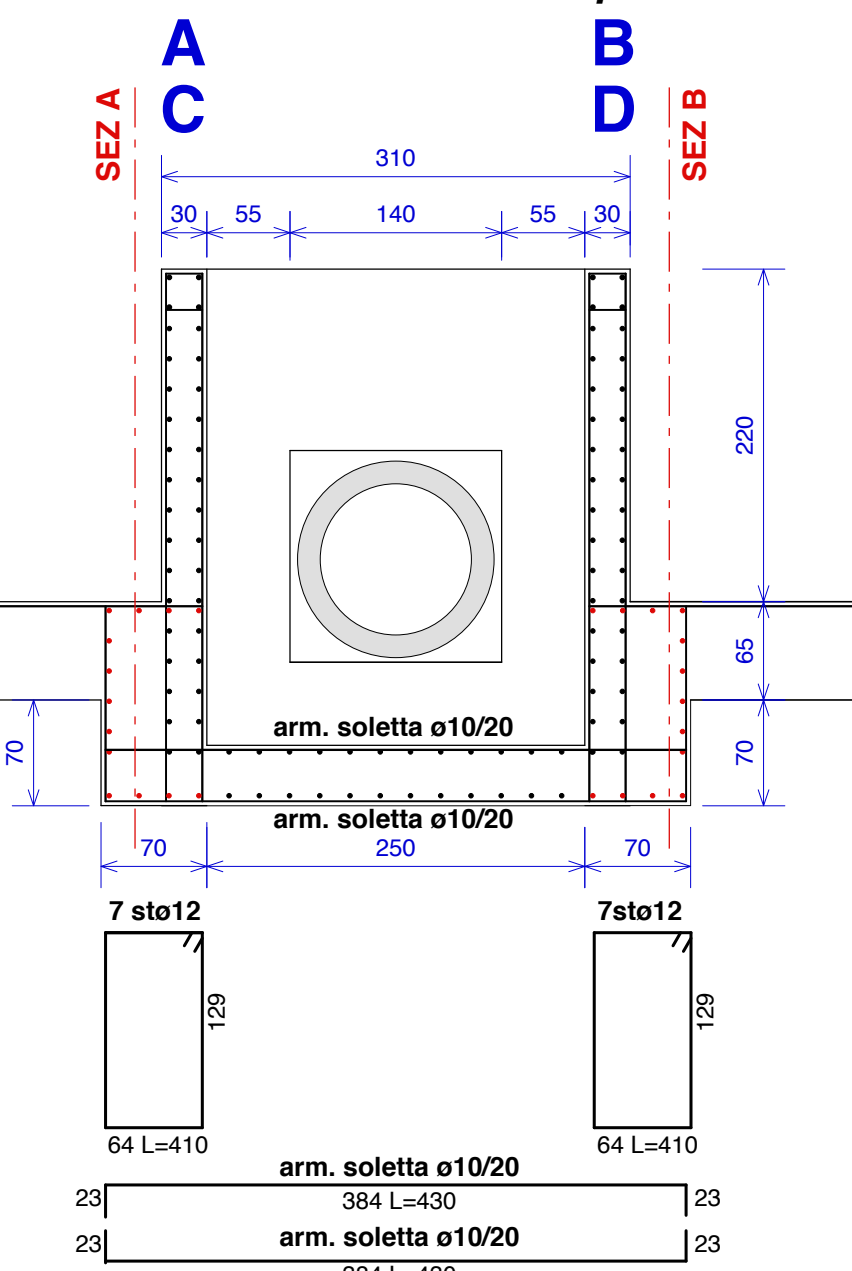
Armatura paramento in corrispondenza di attraversamento tubo
Parete posteriore



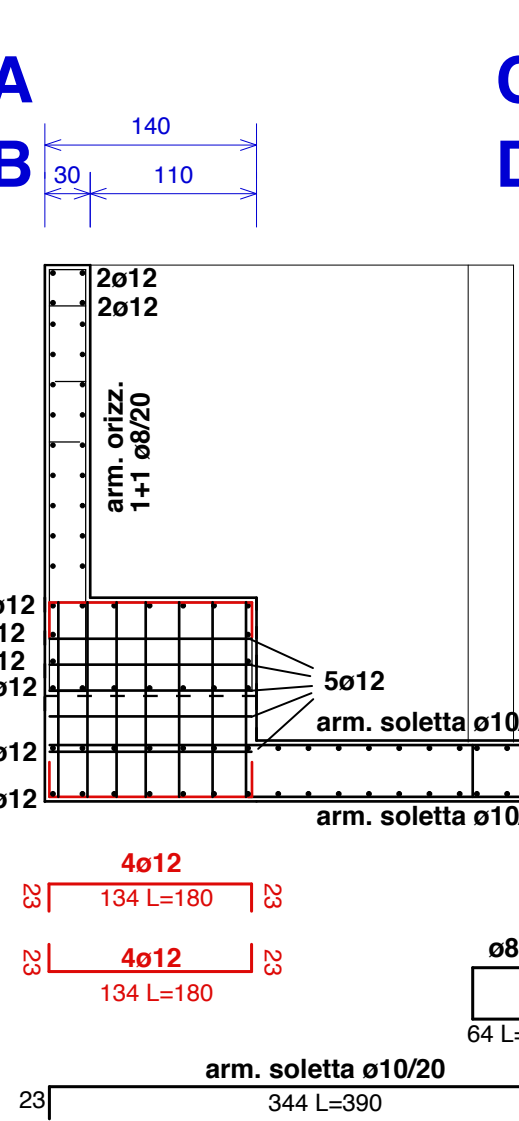
Armatura sezione verticale



Armatura sezione verticale pareti laterali



Armatura Sezioni A e B



COEQUIPE
Certificato di Qualità
Società Tecnica Associata
Via S. Maria 100 - 63020 Tolentino (MC)
Tel. e Fax. 0837.770.000
www.coequipe.it
Cod. Fisc. n° 01660170430

Comune di **TOLENTINO**
Provincia di Macerata **COPIA CONTROLLATA**

Committente
COSMARI - impianto di trattamento e recupero rifiuti
- loc. Piane di Chienti -

OGGETTO
Opere di mitigazione rischio idraulico impianto trattamento rifiuti in Loc. Piane di Chienti di Tolentino

PROGETTO ESECUTIVO

E7.2 Carpenterie e armature muri
in progetto:
- tratto 2-3

Scale:
1:50 1:20
N° commenti:
16_012_T_A_17.2
G. Roberto

Elab. Data Motivazione Redatto Verificato Approvato
A Set. 2016 Prima emissione Fiorenza Passos Fabrizio Poroni Stefano Lavori